

オプション  
プラン

# 「ちの」ならではの旅の過ごし方 ちの旅アクティビティ

## 里山でいきもの探し！春の準備をするいきものたちの息づかいを探そう！



4月の茅野はまだ春の少し前。枯れ枝の先に新芽が芽吹いたり、花が咲く準備をはじめたりしています。土の中や葉の裏では春の準備をする小さないきもの姿が見られるかも？ みんなに解放された里山、「茅野市民の森」でいきものを見つけるコツを教えてくださいながら、自然をじっくり観察してみましょ！

※捕まえたいきものは、終了後に森に戻します。持ち帰ることはできません。

【日時】2019.4.13(土) 9:30～12:00 【場所】茅野市市民の森  
【料金(税込)】大人(10歳以上)2,160円 子ども(6歳～9歳)1,620円  
【料金に含まれるもの】保険代、ガイド料、ガイドブック・虫捕り網レンタル・虫かごレンタル・ルーペレンタル料  
【最少催行人員】4名 【定員】10名



## 日本一の産地で学ぶ「棒寒天」のこだわり

～寒天ってなに？ヘルシーでクリアな寒天の秘密に迫る！～



煮込んだ海藻を天日でフリーズドライしてつくる「寒天」は、寒く乾燥したこの土地で古くから育まれてきた伝統の食文化です。寒天企業イリセンで寒天の製造工程やそのこだわりを聞き、さらに普段は入れない生産現場へ！寒天料理の試食もあり、見て、食べて、寒天を身近に感じる90分。大人も子供も楽しめるアクティビティです。

【日時】2019.4.13(土) 10:00～11:30 【場所】イリセン湯川工場  
【料金(税込)】18歳以上2,160円 6歳～17歳1,080円 3歳～5歳540円  
【料金に含まれるもの】保険代、ガイド料  
※生産期は冬のため、当日寒天の生産はしていません。  
【最少催行人員】2名 【定員】10名



## ちの旅アクティビティとは？

※事前予約が必要です。

土地の人たちと触れ合い、土地の暮らしを身近に感じられる、地元の人との関わりを大切にしたい体験です。

他にもいろいろ

ちの旅  
で検索!  
※写真はすべてイメージです

## お申込みのご案内(ご参加にあたっての注意事項)

- 当プランはすべて個人型プランです。
- 添乗員・現地係員は同行しません。ご旅行に必要な最終行程表をお渡しますので、旅行中の手続きはお客様ご自身で行って下さい。
- 旅行代金：宿泊施設、ご利用人数、食事条件により異なります。
- お申込み締切日：5日前まで ※一部異なる場合がございます。
- ご旅行中にお客様の都合で使用されなかったサービスやクーポン券の払い戻しはできませんので、あらかじめご了承ください。
- プラン共通特典：各宿泊施設掲載の宿泊特典は旅行代金に含まれます。ただし、ご利用にならない場合でも返金はありません。また特に記載のない限り、滞在中おひとり1回となります。
- 20歳未満の方は親権者の同意書が必要です。15歳未満もしくは中学生以下のご参加には保護者の同行を条件とさせていただきます。
- 最少催行人員  
各宿泊施設掲載の定員の最低人員が最少催行人員となります。  
催行人員：おとな1名以上を含むお部屋のご利用人員となります。(幼児は人数に含まれません)詳しくは各宿泊施設をご覧ください。  
※1室おとな1名+子ども1名でお申込みの場合の子ども旅行代金は、おとなと同額となります。(異なる場合はその旨明記しております)
- 子ども・幼児について
- 食事の内容により、子どもA・子どもBの2種類の旅行代金に分かれます。  
子どもA：おとなに準じた(数品少ない程度)のお食事及び寝具の使用  
子どもB：子ども用のお食事及び寝具の提供  
※食事内容がバイキングの場合、おとなと同じ食事内容になります。
- 子ども旅行代金適用年齢について  
子ども旅行代金は小学生(旅行開始当日を基準)の方に適用となります。  
※適用年齢が異なる場合、その旨を各宿泊施設に明記しています。(宿泊日基準の年齢)

- 幼児施設使用料について  
こども料金を適用しない幼児で、寝具や食事を必要とされない場合、お客様のご希望の有無にかかわらず現地で施設使用料(税込み)が必要となる宿泊施設があります。対象年齢及び各宿泊施設欄に記載しております。
- 客室について
- 記載のない場合、風呂・トイレ付きです。ない場合はその旨を宿泊施設欄に明記しています。
- 宿泊施設が洋室の場合、ご利用人数によってはソファベッドまたはエキストラベッド使用となる場合があります。
- 各宿泊施設の送迎について  
茅野駅・最寄りのバス停～各宿泊施設の送迎は時間やご利用人数により対応できない場合がございます。「送りのみ」「迎えのみ」の場合や、事前申込みが必要な場合もありますので、各宿泊施設にご確認下さい。  
送迎は、もの観光まちづくり推進機構の取扱には含まれません。
- その他  
旅行代金には諸税・サービス料が含まれております。
- マークのご説明  
大浴場があります 露天風呂があります 温泉があります 無料駐車場があります
- プラン行程  
1日目(4/13) 自宅または前泊場所一(お客様負担)一宿泊場所  
2日目(4/14) 宿泊箇所一(お客様負担)一自宅または後泊場所  
※往復の交通はついていません  
(※1)プランにより食事条件は異なります。詳しくは各宿欄をご確認ください。

## ご旅行条件書(要約)

お申込みの際は、必ず旅行条件書(全文)をお受け取り頂き、事前に内容をご確認の上お申込みください。

解除期日	取消料(おひとり)
旅行開始日の前日から起算してさかのぼって7日目 に当たる日以降に解除する場合 (口から二までに掲げる場合を除く)	旅行代金の30%
旅行開始日の前日に解除する場合	旅行代金の40%
旅行開始当日に解除する場合 (二に掲げる場合を除く)	旅行代金の50%
無連絡不参加及び旅行開始後の解除	旅行代金の100%

お客様のご都合による出発日の変更、運送・宿泊機関等の行程中の一部変更についてはご旅行全体の取消料とみなし、所定の取消料を取させていただきます。

●旅行開始前日の当社による旅行契約の解除及び払い戻し  
お客様の人数が最少催行人員に達しないときは、旅行開始日から起算してさかのぼって13日目に当たる日より前(日帰り旅行は3日目に当たる日より前)に旅行中止のご通知をし、すでにお支払い頂いている旅行代金全額を払い戻して、旅行契約を解除します。

- 特別補償  
当機構の責任が生じるか否かを問わず、当機構約款特別補償規定により、お客様が募集型企画旅行参加中に偶然かつ急激な外来の事故により、その生命、身体に被られた一定の損害につきましては死亡補償金(1500万円)・後遺障害補償金(1500万円を上限)・入院見舞金(2万円～20万円)及び通院見舞金(1万円～5万円)を、また手荷物に対する損害につきましては損害補償金(手荷物1個又は1対あたり10万円を上限、1募集型企画旅行お客様1名あたり15万円を上限とします。)を支払います。
- 国内旅行保険への加入について  
ご旅行中には、病気、怪我により多額の治療費、移送費等がかかることがあります。また、事故の場合、加害者への損害賠償請求や賠償金の回収が大変困難である場合があります。これらを担保するため、お客様ご自身で充分な額の国内旅行保険に加入することをお勧めします。
- 個人情報の取扱い  
当機構の個人情報の取扱いについては、別紙「個人情報保護方針」をご確認ください。
- 旅行条件・旅行代金の基準  
この旅行条件は2019年2月1日を基準としています。また、旅行代金は2019年2月1日現在の有効な運賃・規則を基準として算出しています。

## 旅行企画・実施

一般社団法人ちの観光まちづくり推進機構  
長野県茅野市塚原二丁目6番1号  
長野県知事登録旅行業 第2-611号  
総合旅行業務取扱管理者 喜多花野  
旅行業務取扱管理者とは、お客様の旅行を取扱う営業所での取引に関する責任者です。

## プランのお問い合わせ・お申込みは

一般社団法人ちの観光まちづくり推進機構(市役所ちの旅案内所)  
TEL: 0266-73-8550 (平日9:00～17:00)  
担当: 喜多 E-mail: boshuu@chinotabi.jp

# GR TOYOTA GAZOO Racing Rally challenge in 八ヶ岳茅野 2019

## トヨタガズーレーシング ラリーチャレンジ in 八ヶ岳茅野

# 応援宿泊プラン

見て、応援して、体験して  
みんなが遊べる車の祭典へ  
長野県茅野市へ泊りで遊びに行こう!



### 行程表

Day 1 2019.4/13(土)  
13:30 前日の大会会場へ(茅野市運動公園)  
14:30頃 裏側に潜入し車検を覗き見!  
↓(お客様各自)  
宿泊場所

宿泊プラン特典1

Day 2 2019.4/14(日)  
ラリーチャレンジ当日  
宿泊場所  
↓(お客様各自)  
茅野市運動公園(メイン会場)  
オープニングセレモニーや動くクルマエリアなどイベントを各自でお楽しみ下さい

宿泊プラン特典2

スペシャルステージ  
通称「SS」と呼ばれるステージです。参戦者がタイムアタックを行う迫力の走りを間近で見られます。ご用意の特別エリアにてお楽しみ下さい。(午前または午後の部から、お選びいただけます。お席ではなく当プランのお客様に観戦エリアをご案内いたします)

## プラン共通特典

- 特典1 4/13 通常は入れない大会前日の車検のエリアを覗き見!
- 特典2 4/14 スペシャルステージの特別観戦エリア
- 特典3 大会オリジナルステッカー&オフィシャルフラッグプレゼント

## TOYOTA GAZOO Racing Rally Challenge in 八ヶ岳茅野 とは？

参加者の約半数がラリー初心者というビギナー向けのラリー競技。初心者にも優しいコース設定としており、安全かつ手軽にエントリーできる日曜開催の1dayラリーです。  
“見て、応援して、体験して、みんなが楽しめる車の祭典”。メイン会場の茅野市運動公園では、大人から子供まで楽しめるイベントが盛りだくさん！みんなで応援して車の祭典を楽しみましょう。

詳細はホームページへ [ラリーチャレンジ 茅野](#) 検索



長野県茅野市はこんなところ!

- 電車で新宿から2時間、名古屋から2時間半。標高770～2,899mまで八ヶ岳の麓に扇状に広がる高原都市です。
- 由緒ある高原温泉郷の蓼科、日本有数のドライブルート、ビーナスラインの中央に位置する白樺湖。霧ヶ峰の主峰、車山を中心のびやかに広がる車山高原などが集まる自然豊かな地。
- 春は澄んだ空気とやわらかな陽光と新緑に満ちた時期です。

詳細はホームページへ [茅野市観光情報](#) 検索

※写真はすべてイメージです

## 白樺リゾート 池の平ホテル



アクティブなファミリーにおすすめ。  
遊ぶも食べるもすべてを満たす  
全天候型リゾートです。

宿泊特典  
湯あみ着貸出サービス

	4/13宿泊 ■旅行代金・おひとり：円		
	おとな	子どもA	子どもB
和洋室2〜4名様1室/ 和洋室(禁煙)2〜4名様1室	13,300	9,200	6,600
和み(禁煙・最上階タタミモダン)2〜4名様1室	18,700	13,000	9,300

子どもA(7歳〜12歳)、子どもB(3〜6歳)となります

- 総客室：247室 ●IN15:00 ●OUT10:00 ●アクセス：諏訪南ICより約35分
- 泉質：単純泉(弱アルカリ性低調整低温泉)
- 食事条件：1泊2食 (夕)和洋中70種バイキング/レストラン  
(朝)和洋30種バイキング/レストラン
- 送迎：茅野駅〜ホテル間の定時送迎あり



4/13・14のみ茅野市運動公園〜ホテル間の定時送迎あり

## 白樺湖

### 白樺湖畔の宿 君待荘



四季の移ろいを感じる湖畔の温泉宿!  
全室白樺湖向きで眺望◎  
旬の食材を使った山郷料理と天然温泉が  
魅力です。観光の拠点に最適♪

宿泊特典  
夕食時ワンドリンク付  
(メニュー適合外あり)

	4/13宿泊 ■旅行代金・おひとり：円			
	おとな	子どもA	子どもB	子どもC
和室(8畳・禁煙)	12,300	11,300	10,300	9,300
2名様1室	12,300	11,300	10,300	9,300
3名様1室	11,300	10,300	9,300	8,300
4名様1室	10,300	9,300	8,300	7,300
3名様1室	7,800	7,100	6,400	5,700
4名様1室	7,800	7,100	6,400	5,700
3名様1室	5,600	5,100	4,600	4,100
4名様1室	5,600	5,100	4,600	4,100

- 総客室：14室 ●IN15:00 ●OUT10:00
- アクセス：諏訪南ICより車で約30分 / 諏訪ICより車で約40分
- 泉質：アルカリ性単純温泉 ●食事条件：1泊2食  
(夕)和食/レストラン (朝)バイキング/レストラン ●送迎：なし
- ※朝食は人数により和定食になる場合がございます
- ※チェックインは18:00迄に、お済ませ下さい
- ※お部屋にお風呂はありません



## スカイパークホテル



最高のロケーションに心遊ばせる  
優雅なリゾートホテルです。

宿泊特典  
室内プール利用券付

	4/13宿泊 ■旅行代金・おひとり：円		
	おとな	子どもA	子どもB
洋室(禁煙)2〜4名様1室	10,900	7,700	5,500

※子どもA(7〜12歳)、子どもB(4〜6歳)となります

- おとな1名+子ども1名で1室ご利用の場合、子ども代金適用OK
- 総客室：72室 ●IN15:00 ●OUT11:00
- アクセス：諏訪ICより車で約45分、茅野駅より路線バスにて約60分
- 食事条件：1泊2食  
(夕)バイキング/レストラン (朝)バイキング/レストラン
- 送迎：車山高原バス停〜ホテル間の送迎対応可



4/13・14のみ茅野市運動公園〜ホテル間の定時送迎あり

## 池の平白樺高原ホテル



蓼科山の山容や蓼科牧場が望め  
アクティブ&スローな  
リゾートライフを満喫できます。

宿泊特典  
館内利用券おひとり様500円付、  
夕食時アルコール・ソフトドリンク  
飲み放題付  
(セルフサービスとなります)

	4/13宿泊 ■旅行代金・おひとり：円		
	おとな	子どもA	子どもB
洋室(2名様)	10,900		10,900
和室(3〜6名様)		7,700	5,500

子どもA(7歳〜12歳)、子どもB(3〜6歳)となります

- 総客室：84室 ●IN15:00 ●OUT10:00
- アクセス：JR茅野駅よりバスにて約60分
- 泉質：単純泉(池の平温泉を運搬利用)
- 食事条件：1泊2食 (夕)バイキング/レストラン(朝)バイキング/レストラン
- ※食事は和会席になる場合がございます
- 送迎：茅野駅〜ホテル間の定時送迎あり



4/13・14のみ茅野市運動公園〜ホテル間の定時送迎あり

## 白樺湖

### サンシャインロッジ



眼下に白樺湖!  
天空に近い大パノラマの開放的な  
ロケーション!  
信州一の「ピーナスライン」の拠点に。  
標高1,600m 空と山の眺めを満喫  
できます。

	4/13宿泊 ■旅行代金・おひとり：円		
	おとな	子どもA	子どもB
和室(禁煙)2名様1室	10,100	9,100	8,100
洋室(ツイン・禁煙)2名様1室			
和室(禁煙)3〜5名様1室			
洋室(メゾネット・禁煙)3〜5名様1室	9,100	8,200	7,300
和洋室(禁煙)3〜6名様1室			

施設使用料(0〜3歳)：1,000円

おとな1名+子ども1名で1室ご利用の場合、子ども代金適用OK(和室・ツインのみ)

※各お部屋にお風呂・トイレはございません。24時間入浴可の浴場あり。

- 総客室：10室 ●IN15:00 ●OUT10:00 ●アクセス：諏訪ICより車で約40分
- 食事条件：1泊2食 (夕)洋食/レストラン (朝)洋食/レストラン
- 送迎：白樺湖バス停〜宿泊施設間の送迎対応可



## 蓼科

### 蓼科壺番館



蓼科壺番館はラリーチャレンジに  
参加する方も、応援する方にも車の  
祭典を、とっておきの思い出にして  
頂くようにバックアップいたします。

宿泊特典  
夕食時ワンドリンク付

	4/13宿泊 ■旅行代金・おひとり：円					
	おとな		子どもA(小学生)		子どもB(4歳以上の未就学児)	
2名様1室	8,900	8,600	7,200	6,300	6,300	6,100
3名様1室	8,900	8,600	7,200	6,300	6,300	6,100
4名様1室	8,900	8,600	7,200	6,300	6,300	6,100
2名様1室	8,900	8,600	7,200	6,300	6,300	6,100
3名様1室	8,900	8,600	7,200	6,300	6,300	6,100
4名様1室	8,900	8,600	7,200	6,300	6,300	6,100

幼児施設使用料(3歳以下)：2,160円

お部屋にお風呂はございません。無料貸切露天風呂がございます。

おとな1名+子ども1名で1室ご利用の場合、子ども代金適用OK

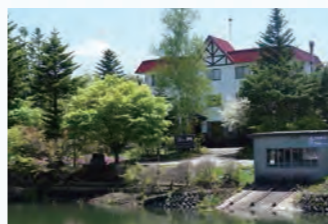
- 総客室：8室 ●IN15:00 ●OUT10:00
- アクセス：諏訪南ICより車で約40分 / 佐久ICより車で約90分
- 食事条件：1泊2食  
(夕)洋食/ダイニング (朝)洋食/ダイニング ●送迎：なし



4/13・14のみ茅野市運動公園〜ホテル間の定時送迎あり

## 蓼科

### 湖畔の温泉宿 蓼科



北八ヶ岳 蓼科湖畔の蓼科天然温泉  
と岩盤浴も楽しみ、朝食には焼き  
立てクロワッサンが楽しめる、B&B  
の宿です。

	4/13宿泊 ■旅行代金・おひとり：円	
	おとな・子ども(3歳以上)	洋室(ツイン)
おとな・子ども(3歳以上)	1名様1室	6,700
	2名様1室	5,700

- 総客室：14室 ●IN15:00 ●OUT10:00
- アクセス：JR茅野駅より路線バスにて約30分、蓼科湖前下車徒歩3分
- 泉質：ナトリウム炭酸水素源泉
- 食事条件：1泊朝食 (朝)クロワッサン(他)パン他/レストラン
- 送迎：なし



4/13・14のみ茅野市運動公園〜ホテル間の定時送迎あり

## 車山

### プチホテル 花南



和風創作料理の味と、  
ビーフシチューは最高!  
夕食後のジャズの弾き語りも大好評!

	4/13宿泊 ■旅行代金・おひとり：円			
	おとな		子どもA	子どもB
2名様1室	9,900			
3名様1室	9,900			
4名様1室			7,000	5,000
5〜6名様1室			7,000	5,000
洋室(ツインルーム)	9,900			
洋室(トリプルルーム)	9,900			
洋室(メゾネットルーム)			11,100	9,900

幼児施設使用料(1〜6歳)：1,800円

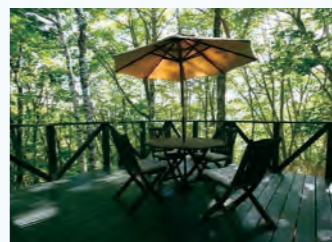
おとな1名+子ども1名で1室ご利用の場合、子ども代金適用OK

- 総客室：12室 ●IN15:00 ●OUT10:00 ●アクセス：諏訪ICより車で約50分
- 食事条件：1泊2食 (夕)和風創作/レストラン (朝)和食/レストラン ●送迎：なし
- ※夕食後にテネシーワルツなど30〜40分間のプロのジャズシンガーが歌うジャズの弾き語り



4/13・14のみ茅野市運動公園〜ホテル間の定時送迎あり

## ゲストハウス クロイツェル



信州八ヶ岳山麓にある別荘地「東急  
リゾートタウン蓼科」内にある全7  
室の宿。小川のせせらぎ、リス、野鳥  
に囲まれながら、当館自慢のバイシ  
チュー、旬の食材を使ったオーナー  
手作り料理を、ぜひご賞味ください。

宿泊特典  
夕食時ワンドリンク付、  
女性の方にラベンダーサシェ付

	4/13宿泊 ■旅行代金・おひとり：円		
	おとな	子どもA	子どもB
洋室(ツインルーム・禁煙)2名様1室	10,000	8,100	6,100
和室(禁煙・8畳)3〜4名様1室			
洋室(トリプルルーム・禁煙)2〜3名様1室			

幼児施設使用料：1,980円

おとな1名+子ども1名で1室ご利用の場合、子ども代金適用OK(ツインのみ)

※ツインルーム・トリプルルームはお部屋にお風呂はありません。

和室はお風呂・トイレなしとなります。24時間使用可能な貸切風呂あり

- 総客室：7室 ●IN15:00 ●OUT10:00
- アクセス：諏訪ICより約30分
- 食事条件：1泊2食 (夕)洋食/レストラン(朝)洋食/レストラン
- 送迎：茅野駅より東急無料送迎バスあり



4/13・14のみ茅野市運動公園〜ホテル間の定時送迎あり

## 蓼科

### ピラタス2



標高1,700mの大自然に囲まれた  
立地。リーズナブルな価格でお手  
軽にご宿泊。飲食物の持ち込み  
OK。食事時間やメニューにしばら  
れない自由な旅を。

宿泊特典  
缶ビール又は  
ペットボトル飲料1本をご用意

	4/13宿泊 ■旅行代金・おひとり：円	
	おとな・子ども	洋室(ツイン)
おとな・子ども	1名様1室	4,400
	2名様1室	4,400

幼児施設使用料(0〜6歳)：1,500円

※各お部屋にお風呂・トイレはございません。

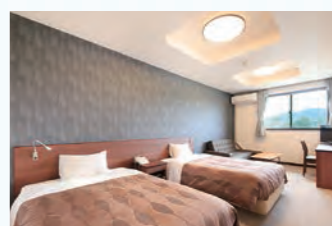
- 総客室：6室 ●IN15:00 ●OUT10:00
- アクセス：中央道諏訪南IC・諏訪ICより約30分 ●食事条件：なし
- 送迎：茅野駅〜宿泊施設間の送迎対応可(人数、時間は応相談)
- ※貸切風呂無料



4/13・14のみ茅野市運動公園〜ホテル間の定時送迎あり

## メルヘン街道沿い

### ホテル尖石



八ヶ岳の麓にある素泊まり専用  
の宿。市営温泉施設の無料入浴  
券付です。

宿泊特典  
ラリー看板の缶バッジ  
お一人様3個付

	4/13宿泊 ■旅行代金・おひとり：円	
	おとな・子ども	洋室(ツインルーム・禁煙)2〜3名様1室
おとな・子ども	和室(禁煙・8畳)2〜3名様1室	5,600

- 総客室：5室 ●IN15:00 ●OUT10:00
- アクセス：JR茅野駅よりバスで20分、諏訪ICより車で15分
- 食事条件：なし
- 送迎：茅野駅〜ホテル間の送迎対応可(人数、時間は応相談)
- ※チェックインは22時迄にお済ませ下さい



4/13・14のみ茅野市運動公園〜ホテル間の定時送迎あり



※写真はすべてイメージです