

TOYOTA GAZOO Racing Rally challenge

"TOYOTA GAZOO Racing Rally Challenge" 2022年 シリーズ概要



What's "TOYOTA GAZOO Racing Rally Challenge"??

参加者の約半数がラリー初心者というビギナー向けのラリー競技。前身の"TRD Vitz Challenge"から数えて22年目。初心者にも優しいコース設定で、安全かつ手軽にエントリーできる入門者向けラリーです。国内Bライセンスがあれば、YARISや86だけでなく、アクアなどのハイブリッド車やAT車でも参加できるのも魅力。参加者へのサポート体制も充実しており、ラリー初参加の方にも適したイベントとなっています。

2022年シーズンは・・・

2022年シーズンも全国統一シリーズで実施。全12戦がポイント対象となります。一部大会においては、EクラスのSS走行距離を延長し、上級者のスキル向上&ステップアップを促します。2018年から4年間実施してきた北海道・九州でのJoint cupシリーズは21年をもって、残念ながら終了となります。その分、日本全国を盛り上げていきますので、お楽しみに。

3/13 安芸高田

4/16-17 八ヶ岳 茅野

5/14-15 利府

6/11-12 蘭越 二セコ

6/18-19 吉野ヶ里

7/2-3 渋川 伊香保

8/6-7 須坂 峰の原

8/27-28 那須

9/24-25 びわ湖 高島

10/8-9 高岡 万葉

10/22-23 富士山 おやま

11/19-20 豊田

全12戦がポイント対象の大会となります。

シリーズ表彰式
別日程で12月開催予定

大会だけでなく練習会も開催

練習会については、シリーズ開幕前と前半で開催。路面別ドライビングスキルアップが目指せます。講師によるレクチャーも実施しますので、参加をお待ちしています。詳細については別途、公式ホームページでお知らせします。

2/27 つくるまサーキット那須
【ターマック、グラベル】

5/29 長野県内
【ターマック、グラベル】

7月中～下旬 or 9月上旬
中部・近畿エリア【調整中】

TGR Rally Challenge シリーズ 詳細スケジュール

開催日	開催場所		サービスパーク	開催形態	エントリー優先クラス	割当台数		申込期間
						Cクラス	Eクラス	
3月13日	安芸高田 ◆	広島県	安芸高田市	カップ戦（地区戦併催）	先着順	—	—	2月12日～2月24日
4月16日～4月17日	八ヶ岳 茅野 ◆	長野県	茅野市	単独戦	C/E	45台	45台	3月19日～3月31日
5月14日～5月15日	利府	宮城県	利府町	単独戦	C/E	38台	37台	4月16日～4月28日
6月11日～6月12日	蘭越 二セコ	北海道	蘭越町	単独戦	Cクラス	40台	35台	5月14日～5月26日
6月18日～6月19日	吉野ヶ里 ◆	佐賀県	吉野ヶ里町	カップ戦（地区戦併催）	先着順	—	—	5月21日～6月2日
7月2日～7月3日	渋川 伊香保	群馬県	渋川市	単独戦	Eクラス	40台	50台	6月4日～6月16日
8月6日～8月7日	須坂 峰の原	長野県	長野市	単独戦	C/E	45台	45台	7月9日～7月21日
8月27日～8月28日	那須	栃木県	那須塩原市	単独戦	Cクラス	40台	35台	7月30日～8月11日
9月24日～9月25日	びわ湖 高島	滋賀県	高島市	単独戦	C/E	45台	45台	8月27日～9月8日
10月8日～10月9日	高岡 万葉	富山県	高岡市	単独戦	Cクラス	50台	40台	9月10日～9月22日
10月22日～10月23日	富士山 おやま	静岡県	小山町	単独戦	Eクラス	40台	50台	9月24日～10月6日
11月19日～11月20日	豊田	愛知県	豊田市	単独戦	C/E	45台	45台	10月22日～11月3日

シリーズエントリー開始日：2022年2月4日

※2Day開催の大会は、当日の混雑緩和のため、前日土曜日にも参加受付と車検を先行実施いたします。

◆：「◆」印の大会については、EクラスのみSS走行距離が延長されます。

また、場合により土曜日のレッキ・SS走行もごさいます（Eクラスのみ）。

その他大会においても、同様の施策を実施する場合がございます。

詳しくは各大会の特別規則書にてご案内いたします。

Cクラスにつきましては、2021年同様、全ラウンド1DAYで競技参加も可能です（当日車検・受付あり）。

TGR Rally Challenge シリーズ 有効ポイントおよびエントリー受理の優先順位

- ・最終戦を含めた全12戦のうち『5戦』が有効ポイントとなります。なお、参戦回数には制限はございません。
- ・エントリー受理の優先順位は、基本的に申込み順となります。
- ・カップ戦以外はCクラス、Eクラスの優先受理枠を半分ずつ用意しています。一部大会においては、どちらかクラスの割合を増やした優先クラスを設けています。

各大会のエントリー費とポイント付与について

エントリー費は以下の通りです。ただしEクラスのみ、SS距離の長いラウンドについては価格が変更となります。また、ポイント付与は以下の通りです。遠方実施となる2大会については以下の特別ポイントとなります。

■エントリー費（C/Eクラス共通）

	税込	税別
一般	¥38,500	¥35,000
学生	¥33,000	¥30,000

■ポイント付与

順位	通常ポイント	特別ポイント	
		蘭越 二セコ	吉野ヶ里
1位	10	15	15
2位	8	12	12
3位	6	9	9
4位	4	6	6
5位	3	5	5
6位	2	3	3
完走	1	2	2

注：Eクラスについて、SS距離の長いラウンド（◆）においてはエントリー費が変更になります。価格については、各大会の特別規則書をご確認ください。なお、対象の大会は追加・変更となる場合がございます。

TGR Rally Challenge シリーズ クラス設定

2022年が「C-4」をYARIS (MXPA10、1.5L-5ドア) のみとして再設定。【エキスパートはE-3クラスに参戦可能】
4WDのGR YARIS RZ/RC (GXPA16)については、初心者はOPEN-C、経験者はE-4クラス にそれぞれ参戦可能です。

クラス		対象車両
C (チャレンジ) クラス 【初心者向け】	C-1	アクア (NHP10)
	C-2	1,500cc ヴィッツ (NCP91/NCP131のみ)
	C-3	86 (ZN6)
	C-4	1,500cc YARIS (MXPA10)
E (エキスパート) クラス 【経験者向け】	E-1	1,500cc ヴィッツ (NCP91/NCP131のみ)
	E-2	86 (ZN6)
	E-3	トヨタ車 (1,500cc以下)、トヨタ/ダイハツ軽自動車 (~660cc) 【含むYARIS(MXPA10)/GRヤリスRS(MXPA12)】
	E-4	トヨタ車 (1,501cc以上) 【含むGRヤリスRZ/RC(GXPA16)】
OPENクラス	OPEN-C	GRヤリスRZ/RC (GXPA16) ※初心者のみ (但し、TGRRC事務局指定の練習会参加経験者のみ参加可能とする)
	OPEN-E	上記車両クラス以外のトヨタ車を含む全自動車メーカーの車両

※軽自動車は、ターマックイベントのみ参加可能です(グラベル、ミックスの大会は参加不可)

※詳しいクラス区分、車両については2022シリーズ規則書をご確認ください。

TGR Rally Challengeでは初心者でも安心して参加できるサービスが充実！

ラリーチャレンジでは、初心者でも気軽にかつ安全に参加できるよう様々なサービスを実施しています。

WEBエントリー

専用オンライン申込サイトが利用できます。登録した項目内容から各大会申込可能で便利です。

キャッシュバック

特定のラウンドに参加される場合、一部費用をキャッシュバック。エントラントの費用負担を軽減します。
※「蘭越 ニセコ」「吉野ヶ里」の2戦が対象大会で、プライベート（一般参加）のみの適用となります。
(詳細は2022年シリーズ規則書をご確認ください)

マナー講習会

競技開催の前日にはマナー講習会（座学を）を実施。ラリーの基本事項や安全事項も確認可能です。もちろん質疑応答も対応します。



プライベートテント

サービスパークにプライベート限定のテントを設置。休憩や荷物保管に活用可能です。

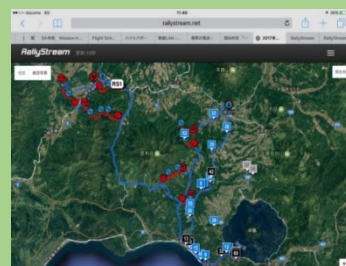
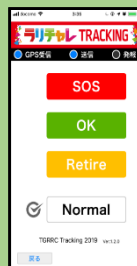
※感染症対策の為、スタッフの常駐は当面ありません。

※実施大会については申込サイトでご案内します。



トラッキング導入

参加者各自のスマートフォンに専用アプリをダウンロードすることで、各車両の位置情報を主催者側で確認。非常事態時の早急な救助に役立っています。各車両の位置情報はウェブサイトから閲覧も可能ですので、サービスパークに居るスタッフも車両状況の確認が可能です。



■お問合せ先

TOYOTA GAZOO Racing Rally Challenge事務局（株式会社 プロクルーズ内）
TEL:0493-61-1185 FAX:0493-61-1186 月/祝日定休日】